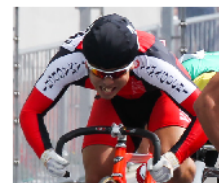


山口県内自転車競技選手権大会トラック・レース

期日：平成30年7月15日（日） 会場：防府市 防府競輪場（周長333m）



Information No.1

荒天時の対応について

本大会は「雨天決行」とするが、荒天時には以下のように対応する。

【気象庁より警報が発令された場合】

① 大会当日の朝7時現在で、気象庁より警報が発令されている場合。

中止の判断は、コミッセルパネルが大会当日の朝7時に実施する。

中止の場合は、朝7時に連盟情報公開WEBサイトに掲載する。

●情報公開サイト → http://blogs.yahoo.co.jp/yamaguchi98_cf

② 大会中に、気象庁より警報が発令された場合。

コミッセルパネルが、競技中断、短縮、大会中止を判断する。

【競技中に雷鳴が確認された場合】

競技中に、雷鳴や落雷が確認された場合、速やかに競技を中断する。

総務委員長 白川 巧

KEIRIN



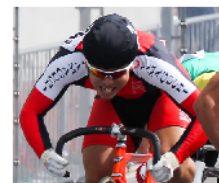
競輪の支援を受けて開催しています。

<http://hojo.keirin-autorace.or.jp/>

山口県内自転車競技選手権大会トラック・レース

期日：平成30年7月15日（日）

会場：防府市 防府競輪場（周長333m）



Information No.2

エントリーリスト

| No. | 選手名 | フリガナ | 所属 | FTT | KM | 500 | 4000 | 3000 | 2000 | SP | SH | KE |
|-----|---------|--------------|--------------------|-----|----|-----|------|------|------|----|----|----|
| 1 | 杉野 翔一 | スキノ ショウイチ | 山口県ジュニアサイクルスポーツクラブ | * | * | | | | * | | | |
| 2 | 野村 賢 | ノムラ ケン | 山口県ジュニアサイクルスポーツクラブ | * | * | | | | * | | | |
| 3 | 吉国 海音 | ヨシクニ カイト | 山口県ジュニアサイクルスポーツクラブ | * | * | | | | * | | | |
| 4 | 吉松 新大 | ヨシマツ アヲタ | 山口県ジュニアサイクルスポーツクラブ | * | * | | | | * | | | |
| 5 | *大平 竜太郎 | *オオヒラ リュウタロウ | 松山聖陵高等学校 | * | * | | | | | * | | * |
| 6 | *岡崎 日向 | *オカザキ ヒナタ | 松山工業高等学校 | * | * | | | * | | | * | |
| 7 | *小笠原 汰一 | *オガサワラ タイチ | 松山工業高等学校 | * | * | | | * | | | * | |
| 8 | *高田 慎平 | *タカタ シンペイ | 松山工業高等学校 | * | * | | | | | * | | * |
| 9 | *田中 新生 | *タナカ シンセイ | 松山聖陵高等学校 | * | * | | | * | | | * | |
| 10 | *日野 友起人 | *ヒノ ユキト | 松山聖陵高等学校 | * | * | | | | | * | | * |
| 11 | *増田 伊吹 | *マスタ イフキ | 松山工業高等学校 | * | * | | | | | * | | * |
| 12 | *光岡 勇真 | *ミツオカ ユウマ | 松山工業高等学校 | * | * | | | | | * | | * |
| 13 | *宮尾 達也 | *ミヤオ タツヤ | 松山工業高等学校 | * | * | | | * | | | * | |
| 14 | *山本 大智 | *ヤマモト ダイチ | 松山聖陵高等学校 | * | * | | | * | | | * | |
| 15 | 石村 義仁 | イシムラ ヨシヒト | 誠英高等学校 | * | * | | | * | | | | * |
| 16 | 伊藤 恭 | イトウ キョウ | 防府商工高等学校 | * | * | | | | | * | | * |
| 17 | 猪俣 晶 | イノマタ アキ | 誠英高等学校 | * | * | | | * | | | * | |
| 18 | 岡崎 一真 | オカザキ カズマ | 誠英高等学校 | * | * | | | | | * | | * |
| 19 | 河内山 龍信 | コウチヤマ リュウシン | 防府商工高等学校 | * | * | | | * | | | * | |
| 20 | 近藤 翔矢 | コンドウ ショウヤ | 防府商工高等学校 | * | * | | | * | | | * | |
| 21 | 篠崎 蒼平 | シノザキ ソウヘイ | 下関西高等学校 | * | * | | | * | | | | |
| 22 | 下枝 晃也 | シモエダ アキヤ | 誠英高等学校 | * | * | | | * | | | * | |
| 23 | 豊田 涼介 | トヨタ リョウスケ | 防府商工高等学校 | * | * | | | | | * | | * |
| 24 | 中村 壮 | ナカムラ ソウ | 防府商工高等学校 | * | * | | | * | | | * | |
| 25 | 野村 怜央 | ノムラ レオ | 防府商工高等学校 | * | * | | | | | * | | * |
| 26 | 原 竜樹 | ハラ リュウジュ | 防府商工高等学校 | * | * | | | | | * | | * |
| 27 | 平田 裕暉 | ヒラタ ユウキ | 下関西高等学校 | * | * | | | * | | | | |
| 28 | 弘政 陽紀 | ヒロマサ ハルキ | 防府商工高等学校 | * | * | | | | | * | | * |
| 29 | 細野 拓海 | ホソノ タクミ | 誠英高等学校 | * | * | | | | | * | | * |
| 30 | 三井 大勢 | ミツイ タイセイ | 防府商工高等学校 | * | * | | | | | * | | * |
| 31 | 宮野 拓斗 | ミヤノ タクト | 誠英高等学校 | * | * | | | * | | | * | |
| 32 | 森本 海斗 | モリモト カイト | 防府商工高等学校 | * | * | | | | | * | | * |
| 33 | 安井 聖人 | ヤスイ マサト | 防府商工高等学校 | * | * | | | * | | | | * |
| 34 | 渡口 稔勝 | ワタリグチ トシマサ | 防府商工高等学校 | * | * | | | | | * | | * |
| 35 | 岡本 順 | オカモト ジュン | 山口県自転車競技連盟・GRP | * | * | | | | | * | | * |
| 36 | 杉山 文崇 | スキヤマ フミタカ | VICTOIRE広島 | * | * | | * | | | | * | |
| 37 | 西川 昌宏 | ニシカワ マサヒロ | VICTOIRE広島 | * | * | | * | | | | * | |
| 38 | 西村 隆行 | ニシムラ タクユキ | 朝日大学 | * | * | | * | | | | * | |
| 39 | 野村 侑希 | ノムラ ユウキ | 防府市消防本部 | * | * | | | | | * | * | |
| 40 | 平井 貴志 | ヒライ タカシ | 山口県自転車競技連盟・GRP | * | * | | * | | | | * | |
| 41 | 真鍋 英祐 | マナベ エイスケ | 山口県自転車競技連盟・GRP | * | * | | * | | | | * | |
| 42 | 光井 晴紀 | ミツイ ハルキ | 立命館大学 | * | * | | | | | * | | * |
| 43 | 湧川 将樹 | ワカガワ マサキ | 山口県自転車競技連盟・GRP | * | * | | * | | | | | * |
| 44 | 濟 潤慈 | ワタリ ジュンジ | 温泉同好会 | * | * | | | | | * | | * |
| 45 | 渡口 勝成 | ワタリグチ カツナリ | 日本大学 | * | * | | * | | | | | * |
| 46 | *大平 莉子 | *オオヒラ リコ | 松山聖陵高等学校 | * | | * | | | | * | | * |
| 47 | 山内 蒼弓 | ヤマウチ アユミ | 防府商工高等学校 | * | | * | | | * | | | * |
| 48 | 中塚 祐佳 | ナカツカ ユカ | 下松市 | * | | * | | | * | | * | |

KEIRIN



競輪の支援を受けて開催しています。

<http://hojo.keirin-autorace.or.jp/>

山口県内自転車競技選手権大会トラック・レース

期日：平成30年7月15日（日）

会場：防府市 防府競輪場（周長333m）



Information No.2-R

2018/7/8 訂正版

エントリーリスト

| No. | 選手名 | フリガナ | 所属 | FTT | KM | 500 | 4000 | 3000 | 2000 | SP | SH | KE |
|-----|---------|--------------|--------------------|-----|-----|-----|------|------|------|-----|----|-----|
| 1 | 杉野 翔一 | スキノ ショウイチ | 山口県ジュニアサイクルスポーツクラブ | * | * | | | * | | | | |
| 2 | 野村 賢 | ノムラ ケン | 山口県ジュニアサイクルスポーツクラブ | * | * | | | * | | | | |
| 3 | 吉国 海音 | ヨシクニ カイト | 山口県ジュニアサイクルスポーツクラブ | * | * | | | | * | | | |
| 4 | 吉松 新大 | ヨシマツ アヲタ | 山口県ジュニアサイクルスポーツクラブ | * | * | | | | * | | | |
| 5 | *大平 竜太郎 | *オオヒラ リュウタロウ | 松山聖陵高等学校 | * | * | | | | | * | | * |
| 6 | *岡崎 日向 | *オカザキ ヒナタ | 松山工業高等学校 | * | * | | | * | | | * | |
| 7 | *小笠原 汰一 | *オガサワラ タイチ | 松山工業高等学校 | * | * | | | * | | | * | |
| 8 | *高田 慎平 | *タカタ シンペイ | 松山工業高等学校 | * | * | | | | * | | | * |
| 9 | *田中 新生 | *タナカ シンセイ | 松山聖陵高等学校 | * | * | | | * | | | * | |
| 10 | *日野 友起人 | *ヒノ ユキト | 松山聖陵高等学校 | * | * | | | | * | | | * |
| 11 | *増田 伊吹 | *マスタ イフキ | 松山工業高等学校 | * | * | | | | * | | | * |
| 12 | *光岡 勇真 | *ミツオカ ユウマ | 松山工業高等学校 | * | * | | | | * | | | * |
| 13 | *宮尾 達也 | *ミヤオ タツヤ | 松山工業高等学校 | * | * | | | * | | | * | |
| 14 | *山本 大智 | *ヤマモト ダイチ | 松山聖陵高等学校 | * | * | | | * | | | * | |
| 15 | 石村 義仁 | イシムラ ヨシヒト | 誠英高等学校 | * | * | | | * | | | | * |
| 16 | 伊藤 恭 | イトウ キョウ | 防府商工高等学校 | * | * | | | * | | * | | |
| 17 | 猪俣 晶 | イノマタ アキ | 誠英高等学校 | * | * | | | * | | | * | |
| 18 | 岡崎 一真 | オカザキ カズマ | 誠英高等学校 | * | * | | | | * | | | * |
| 19 | 河内山 龍信 | コウチヤマ リュウシン | 防府商工高等学校 | * | * | | | * | | | * | |
| 20 | 近藤 翔矢 | コンドウ ショウヤ | 防府商工高等学校 | * | * | | | * | | | * | |
| 21 | 篠崎 蒼平 | シノザキ ソウヘイ | 下関西高等学校 | * | * | | | * | | | | |
| 22 | 下枝 晃也 | シモエダ アキヤ | 誠英高等学校 | * | * | | | * | | | * | |
| 23 | 豊田 涼介 | トヨタ リョウスケ | 防府商工高等学校 | * | * | | | * | | * | | |
| 24 | 中村 壮 | ナカムラ ソウ | 防府商工高等学校 | * | * | | | * | | | * | |
| 25 | 野村 怜央 | ノムラ レオ | 防府商工高等学校 | DNS | DNS | | | | | DNS | | DNS |
| 26 | 原 竜樹 | ハラ リュウジュ | 防府商工高等学校 | * | * | | | | | * | | * |
| 27 | 平田 裕暉 | ヒラタ ユウキ | 下関西高等学校 | * | * | | | * | | | | |
| 28 | 弘政 陽紀 | ヒロマサ ハルキ | 防府商工高等学校 | * | * | | | * | | * | | |
| 29 | 細野 拓海 | ホノ タクミ | 誠英高等学校 | * | * | | | | * | | | * |
| 30 | 三井 大勢 | ミツイ タイセイ | 防府商工高等学校 | * | * | | | | * | | | * |
| 31 | 宮野 拓斗 | ミヤノ タクト | 誠英高等学校 | * | * | | | * | | | * | |
| 32 | 森本 海斗 | モリモト カイト | 防府商工高等学校 | * | * | | | | * | | | * |
| 33 | 安井 聖人 | ヤスイ マサト | 防府商工高等学校 | * | * | | | * | | | | * |
| 34 | 渡口 稔勝 | ワタリグチ トシマサ | 防府商工高等学校 | * | * | | | * | | * | | |
| 35 | 岡本 順 | オカモト ジュン | 山口県自転車競技連盟・GRP | * | * | | | | | * | | * |
| 36 | 杉山 文崇 | スキヤマ フミタカ | VICTOIRE広島 | * | * | | * | | | | * | |
| 37 | 西川 昌宏 | ニシカワ マサヒロ | VICTOIRE広島 | * | * | | * | | | | * | |
| 38 | 西村 隆行 | ニシムラ タクユキ | 朝日大学 | * | * | | * | | | | * | |
| 39 | 野村 侑希 | ノムラ ユウキ | 防府市消防本部 | * | * | | | | * | | * | |
| 40 | 平井 貴志 | ヒライ タカシ | 山口県自転車競技連盟・GRP | * | * | | * | | | | * | |
| 41 | 真鍋 英祐 | マナベ エイスケ | 山口県自転車競技連盟・GRP | * | * | | * | | | | * | |
| 42 | 光井 晴紀 | ミツイ ハルキ | 立命館大学 | * | * | | | | * | | | * |
| 43 | 湧川 将樹 | ウケガワ マサキ | 山口県自転車競技連盟・GRP | * | * | | * | | | | | * |
| 44 | 濟 潤慈 | ワタリ ジュンジ | 温泉同好会 | * | * | | | | * | | | * |
| 45 | 渡口 勝成 | ワタリグチ カツナリ | 日本大学 | * | * | | * | | | | | * |
| 46 | *大平 莉子 | *オオヒラ リコ | 松山聖陵高等学校 | * | | * | | | * | | | * |
| 47 | 山内 蒼弓 | ヤマウチ アユミ | 防府商工高等学校 | * | | * | | | * | | | DNS |
| 48 | 中塚 祐佳 | ナカツカ ユカ | 下松市 | * | | * | | | * | | * | |

KEIRIN



競輪の支援を受けて開催しています。

<http://hojo.keirin-autorace.or.jp/>